

**LOTTE**  
**FITIN**



**피트인 미디어제안서**





# 잠들지 않는 동대문

관광과 패션의 중심지로 트렌드에 민감한 소비자가 밤낮없이 붐비는 핫스팟

✓ 외래 관광객 서울지역 주요 방문지 중 2위

-한국관광공사 외래 관광객 실태 조사 보고서 기준 60.3% 응답

✓ 2만 5천여 개 이상의 점포가 들어선 서울 최대 쇼핑 밀집 지역

-쇼핑 및 그 외 기타 목적으로 방문한 하루 유동 인구만 100만 명 이상(내일신문)



# 지상/ 동대문 메인VIEW!

밀리오레, 두타 등 쇼핑타운이 밀집된 왕복 8차선 도로와 DDP 방문객까지 노출



※전광판위에서촬영된전경

일 평균 노출구간 유동인구 **12,420명** <소상공인상권정보시스템>

일 평균 노출구간 교통량 **34,000대 추정** <서울사>







## ■ 외벽 전광판 SPEC

매체 규격	15m × 8m
운영시간	06:00 ~ 24:00 / 18시간 (20초 기준)
송출 횟수	1일 1구좌 100회 이상
총 구좌 수	총 25구좌 (상업광고)
특이사항	<b>일몰시간 이후 아트영상 운영 (1시간 당 4분)</b>

※아트영상 운영시 광고영상은 잠시 중단되며, 파사드는 상업광고 불가



# 광고료

지역 특색에 걸 맞는 상품 구성과 골든타임 구좌 구성으로 합리적인 예산 활용이 가능한 전광판



## 일반광고상품

운영시간동안 일정한 간격으로 광고영상 송출

**600**만 원

1구좌20초1일100회



## 패션관광특구할인

패션뷰티관광 산업 광고주 파격 할인

**200**만 원

1구좌20초1일100회



## 골든타임스페셜

출근퇴근심야 택1 각 2시간 동안 집중 송출  
<07:00 ~ 09:00 / 18:00 ~ 20:00 / 22:00 ~ 24:00>

**400**만 원

1구좌20초1일50회

<각타임별2개구좌 개별 상품 운영>



# 외벽 전광판

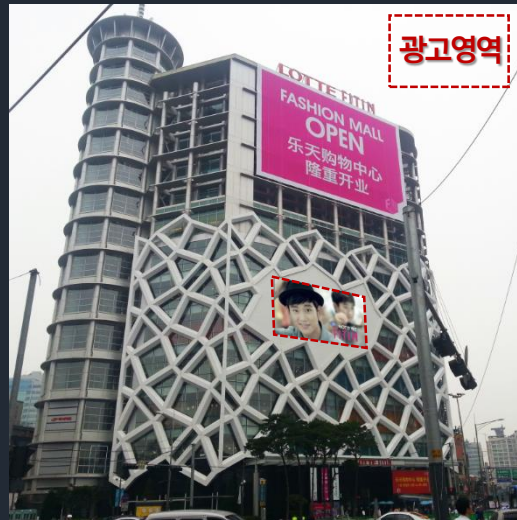
전광판 표출 이미지



# 외벽 전광판

## 소재 운영 방식 및 제작 가이드

주간



야간



- 광고 영역 동영상&이미지 : 1,920 \* 1,080 (픽셀)